


In Service Program 12:06 Flow P.M.



Regeneration Display

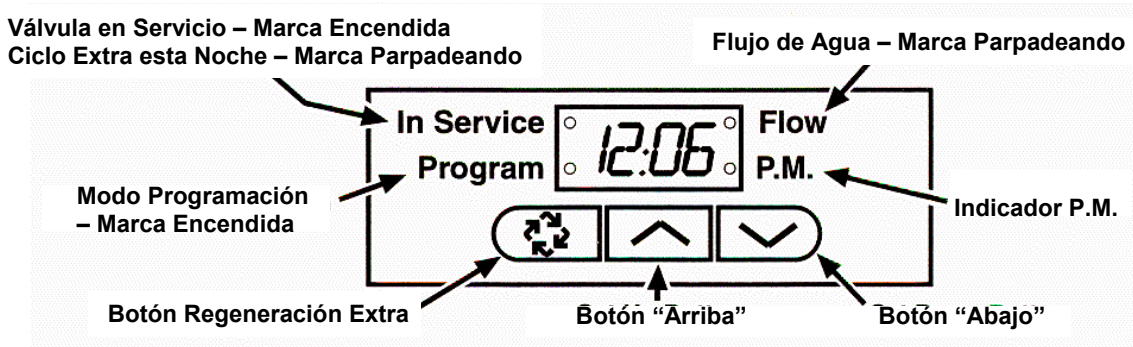
Step 1 - Backwash Step 3 - Rapid Rinse
Step 2 - Brine/Rinse Step 4 - Brine/Refill

RELOJ SE

Contenido

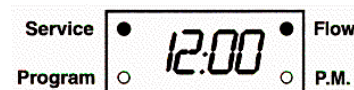
Procedimientos de Arranque del Control		3
Carátula		3
Fijar Hora del Día		3
Iniciar un Ciclo de Regeneración Extra		3
Programación del Control		4
Válvulas de Regen. Inmediata con Programación de Días de Seguridad entre Regen.		5
Válvulas de Regen. Retardada con Programación de Días de Seguridad entre Regen.		5
Funcionamiento del Control durante la Regeneración		5
Funcionamiento del Control durante la Programación		5
Funcionamiento del Control durante una Falla Eléctrica		5
Cableado Válvula 2510SE	6	
Cableado Válvula 2750SE	6	
Cableado Válvula 9000SE	7	
Conjunto de Reloj 2510SE / 2750SE		8
Conjunto de Reloj 9000SE		9
Conjunto Medidor de Flujo tipo Turbina de 3/4"		10
Conjunto Tapa de Medidor de Flujo de Paletas de 3/4" o 1"		11

Carátula

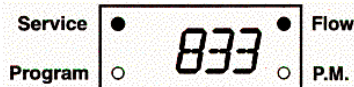


En operación normal el indicador de la **Hora del Día** se alterna con el indicador de **Volumen Restante** y el indicador de Tanque en Servicio (Solamente Válvula 9000SE). Como se vaya utilizando el agua tratada, el indicador de **Volumen Restante** descenderá (en galones) hasta un valor mínimo de cero o (- - - -). Una vez que esto ocurra un ciclo de regeneración inicia inmediatamente o retardada de acuerdo a la Hora de Regeneración fijada. El flujo del agua que pasa a través de la válvula es indicada por el parpadeo de la marca **Flow**.

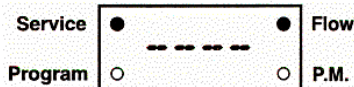
Hora del Día



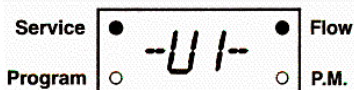
Restan 833 Galones de Agua Tratada



Restan 0 Galones de Agua Tratada



Tanque #1 en Servicio (Solamente 9000SE)



Fijar la Hora del Día



Cuando la válvula esta en **Servicio**, presione cualquiera de los botones **"Arriba"** o **"Abajo"** una vez para ajustar la **Hora del Día** por un solo dígito. Presione y mantenga para ajustar por varios dígitos.

Iniciar un Ciclo de Regeneración Extra



Presione el botón de **Regeneración Extra** para iniciar una regeneración extra la noche de hoy. Presione y mantenga el botón por 5 segundos para iniciar una **Regeneración Extra** inmediatamente.

Procedimientos de Arranque

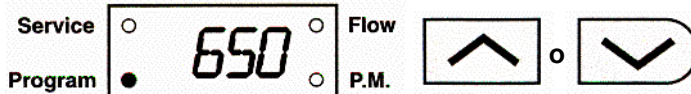
Programar el Control

1. Presione y mantenga ambos botones “Arriba” y “Abajo” por 5 segundos.

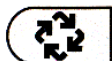


2. Fije la Capacidad de Agua Tratada. Usando los botones “Arriba” o “Abajo”, fije la cantidad de agua tratada que deba fluir por la unidad antes que la regeneración sea requerida.

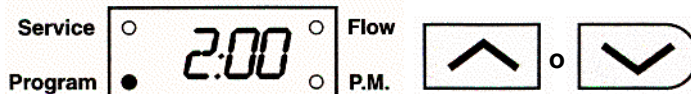
650 Galones Capacidad



3. Presione el botón de **Regeneración Extra**.



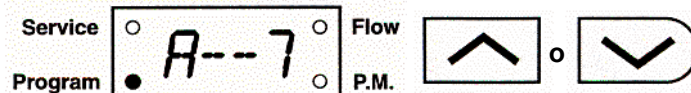
4. Fije la **Hora de Regeneración**. Utilice los botones “Arriba” o “Abajo” para fijar la hora del día deseada para que la regeneración ocurra.



5. Presione el botón de **Regeneración Extra**.



6. Fije la **Cantidad de Días entre Regeneraciones**. Utilice los botones “Arriba” o “Abajo” para fijar el número máximo de días antes que un ciclo de regeneración ocurra.



7. Presione el botón de **Regeneración Extra** para salir de la programación.*



***NOTA: Si se programa por primera vez el sistema, ejecute el siguiente Ciclo de Regeneración:**

1. Presione el botón de **Regeneración Extra** por 5 segundos par obligar a una regeneración inmediata extra.
2. Una vez que la válvula alcance el Paso #1 de Regen, deje el agua correr aproximadamente 5 minutos.
3. Presione el botón de **Regeneración Extra** una vez para avanzar al Paso #2 de Regen.
4. Presione el botón de **Regeneración Extra** una vez para avanzar al Paso #3 de Regen (si esta activo).
5. Presione el botón de **Regeneración Extra** una vez para avanzar al Paso #4 de Regen (si esta activo).
6. Presione el botón de **Regeneración Extra** una vez para avanzar al Paso #5 de Regen (si esta activo).
7. Presione el botón de **Regeneración Extra** una vez mas para regresar la válvula a **Servicio**.

Válvulas de Regeneración Inmediata con Programación de Días de Seguridad entre Regeneraciones

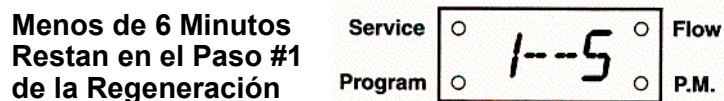
Cuando la válvula alcanza las **Regeneraciones por Días de Seguridad** programados, inicia un ciclo de regeneración inmediatamente. Esto ocurre sin importar que el indicador de **Volumen Restante** haya alcanzado el cero galones.

Válvulas de Regeneración Inmediata con Programación de Días de Seguridad entre Regeneraciones

Cuando la válvula alcanza las **Regeneraciones por Días de Seguridad** programados, inicia un ciclo de regeneración a la **Hora de Regeneración** programada. Esto ocurre sin importar que el indicador de **Volumen Restante** haya alcanzado el cero galones.

Funcionamiento del Control Durante la Regeneración

En la Regeneración la carátula del control muestra un especial Indicador de Regeneración. El control muestra en este indicador el número del paso de la regeneración que esta ocurriendo o ha alcanzado y el tiempo restante de este paso. El número del paso parpadea hasta que la válvula completa este paso. Una vez todos los pasos de la regeneración son completados la válvula regresa a **Servicio** y continua su funcionamiento normal. Por Ejemplo:



Presionando el botón de **Ciclo Extra** durante el ciclo de regeneración inmediatamente la válvula avanza al siguiente paso del ciclo y continua normalmente el tiempo de paso.

Funcionamiento del Control Durante la Programación

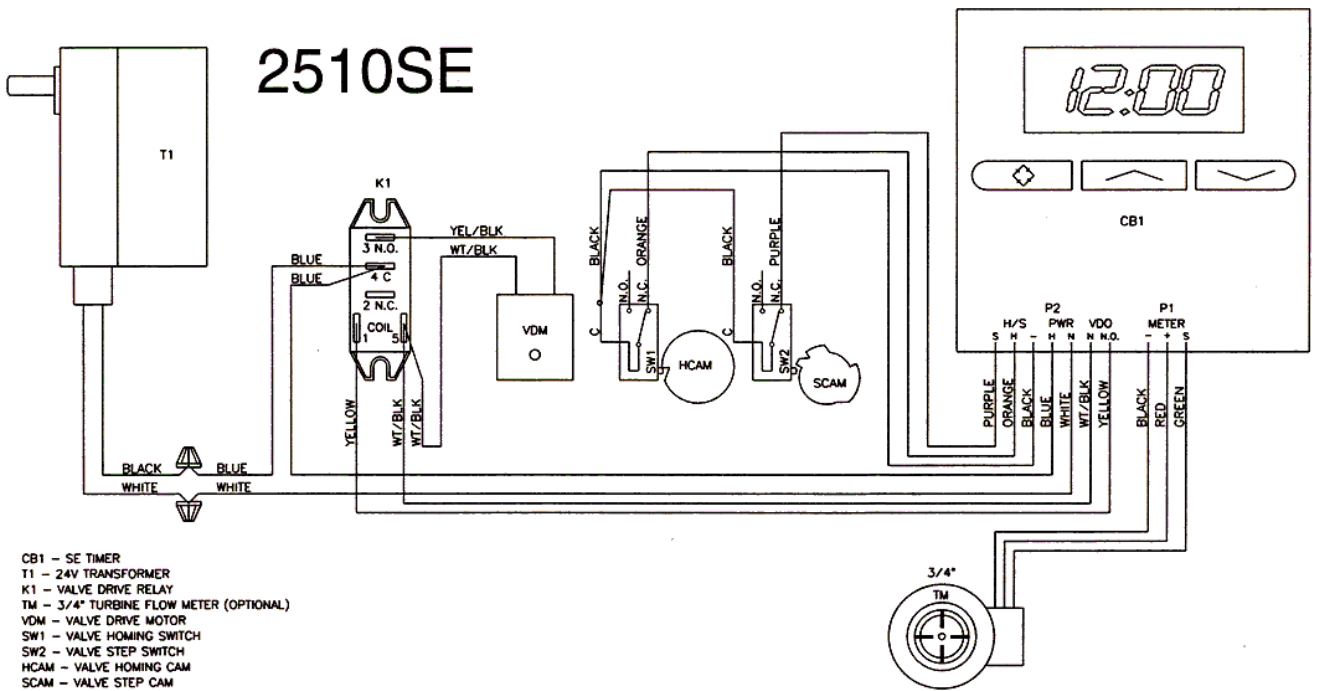
El control solamente entra a **Modo de Programación** cuando la válvula esta en **Servicio**. Mientras el control esta en **Modo de Programación** continua operando normalmente monitoreando el agua utilizada y manteniendo todos los indicadores actualizados. La Programación del Control es almacenada en la memoria permanentemente. No es necesario una batería de respaldo.

Funcionamiento del Control Durante una Falla Eléctrica

Durante una falla eléctrica todos los indicadores y programación son almacenados para usarse después del restablecimiento de la energía. El control retiene todos estos valores por años, si es necesario, sin perdida. El control no funciona y cualquier llamada para una regeneración es retrasada. El control, una vez restablecida la energía, continua su funcionamiento normal desde el punto que fue interrumpido. Un indicador que hubo un corte de energía es un error en el indicador de la **Hora del Día**.

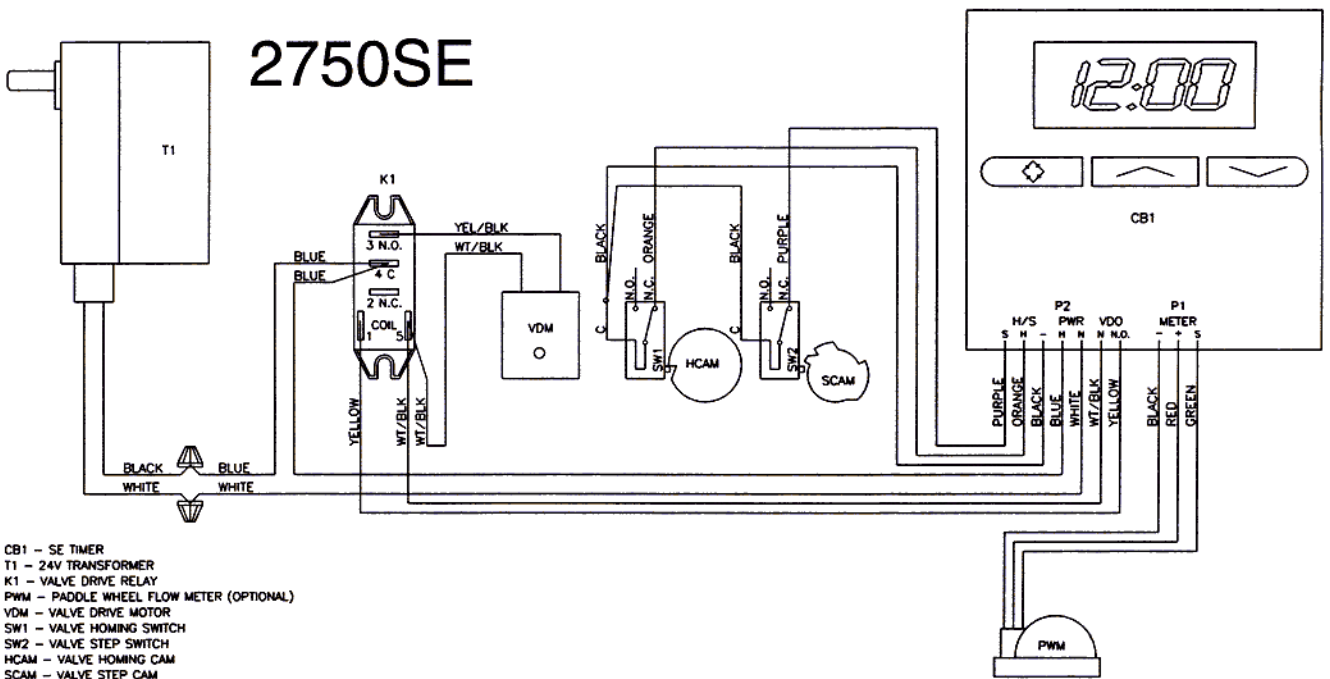
RELOJ SE

Cableado 2510SE / 2750SE



NOTE:
 DEPENDING ON APPLICATION, VALVE STEP CAM APPEARANCE WILL VARY.
 REGARDLESS OF CAM TYPE USED, WIRING TO SWITCHES SW1 AND SW2 WILL REMAIN AS SHOWN.

ET033-0

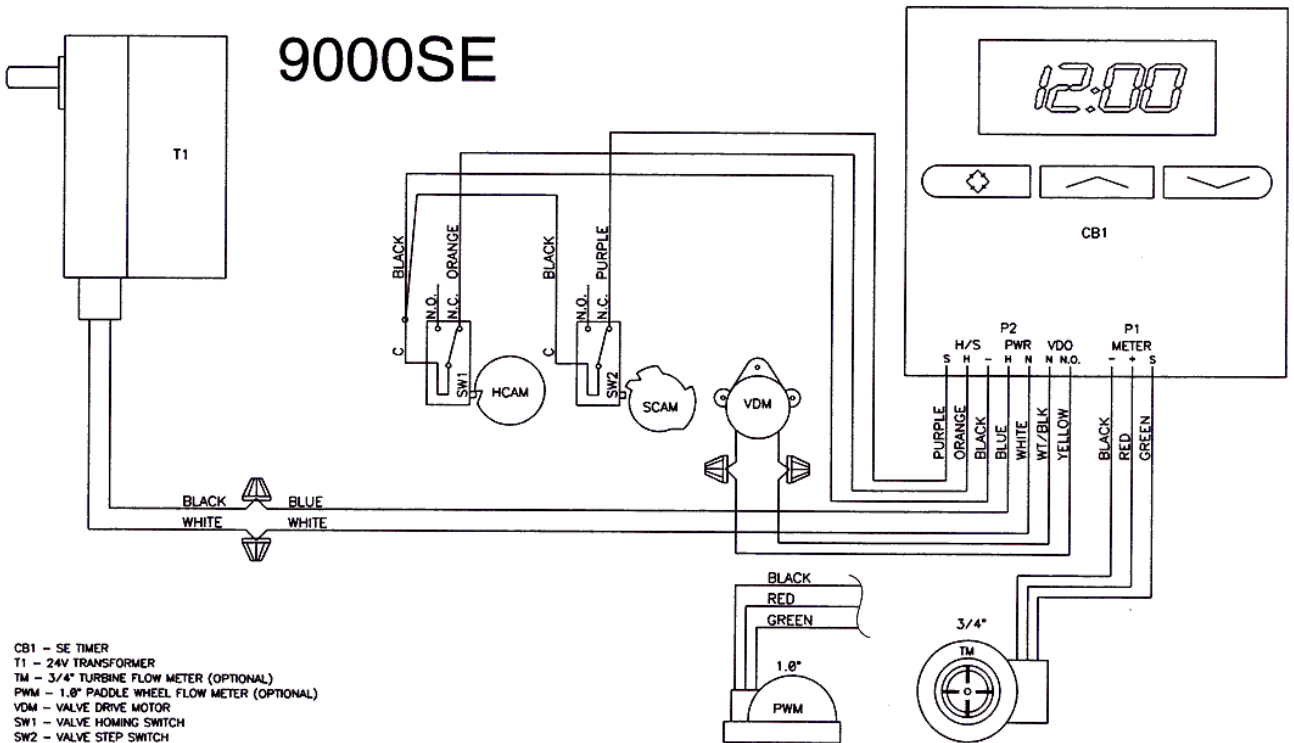


NOTE:
 DEPENDING ON APPLICATION, VALVE STEP CAM APPEARANCE WILL VARY.
 REGARDLESS OF CAM TYPE USED, WIRING TO SWITCHES SW1 AND SW2 WILL REMAIN AS SHOWN.

ET034-0

RELOJ SE

Cableado 9000SE



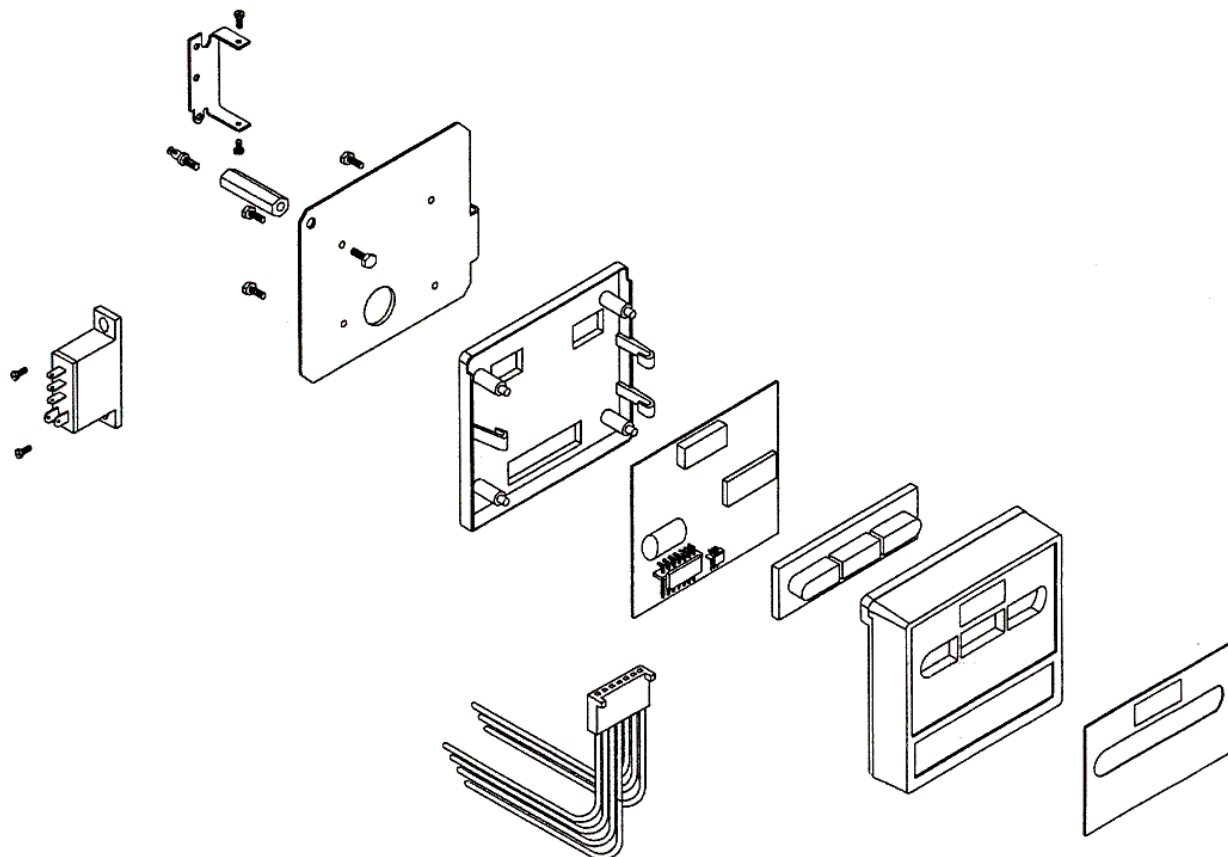
- CB1 - SE TIMER
- T1 - 24V TRANSFORMER
- TM - 3/4" TURBINE FLOW METER (OPTIONAL)
- PWM - 1.8" PADDLE WHEEL FLOW METER (OPTIONAL)
- VDM - VALVE DRIVE MOTOR
- SW1 - VALVE HOMING SWITCH
- SW2 - VALVE STEP SWITCH
- HCAM - VALVE HOMING CAM
- SCAM - VALVE STEP CAM

NOTE:
 DEPENDING ON APPLICATION, VALVE STEP CAM APPEARANCE WILL VARY.
 REGARDLESS OF CAM TYPE USED, WIRING TO SWITCHES SW1 AND SW2 WILL REMAIN AS SHOWN.

ET035-0

RELOJ SE

Conjunto Reloj 2510SE / 2750SE

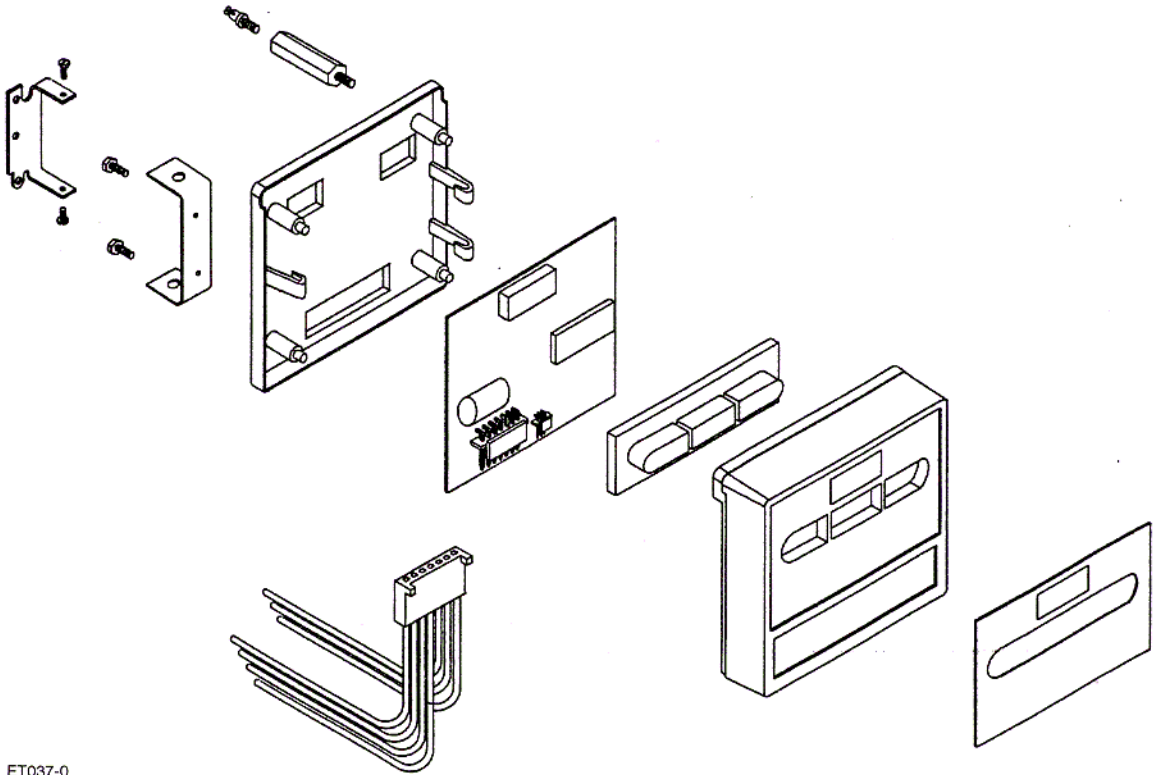


ET036-0

Art No.	Cant.	No. de Parte	Descripción
1	1	Art. Configurado	Conjunto, Reloj 2510SE / 2750SE (assembly, 2510SE / 2750SE Timer)

RELOJ SE

Conjunto Reloj 9000SE

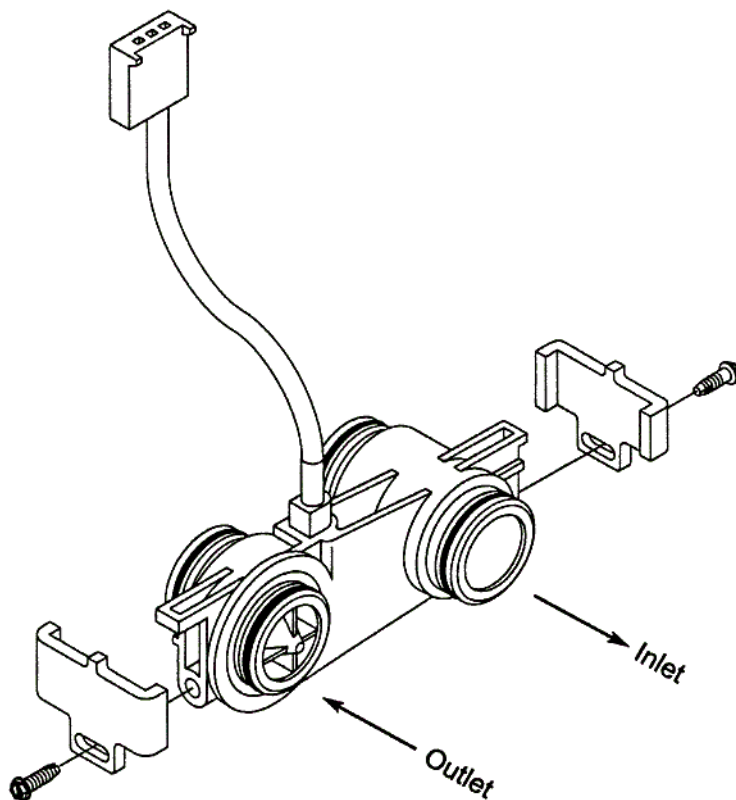


ET037-0

Art No.	Cant.	No. de Parte	Descripción
1	1	Art. Configurado	Conjunto, Reloj 9000SE (assembly, 9000SE Timer)

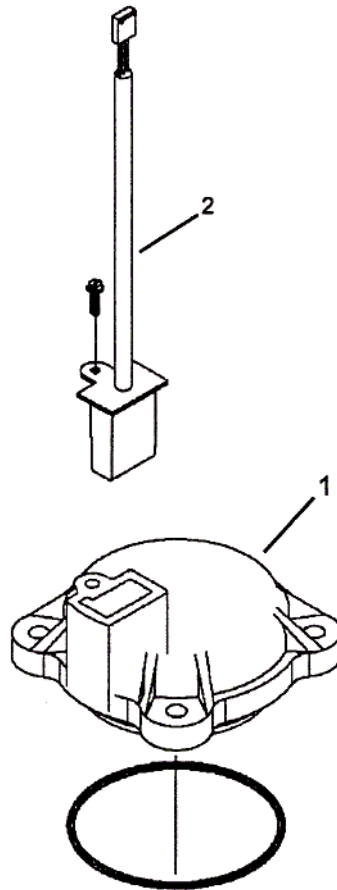
RELOJ SE

Conjunto Medidor de Flujo Turbina 3/4"



ET038-0

Art No.	Cant.	No. de Parte	Descripción
1	1	60626	Conjunto, medidor sin arnes (assembly, meter without harness)
2	1	60626-01	Conjunto, medidor con arnes (assembly, meter with harness)

Conjunto Tapa de Medidor de Paletas 3/4" o 1"

Art No.	Cant.	No. de Parte	Descripción
1	1	14716	Conjunto, tapa medidor (assembly, meter cap)
2	1	19121-01	Conjunto arnes, medidor de flujo (harness assembly, flow meter)